

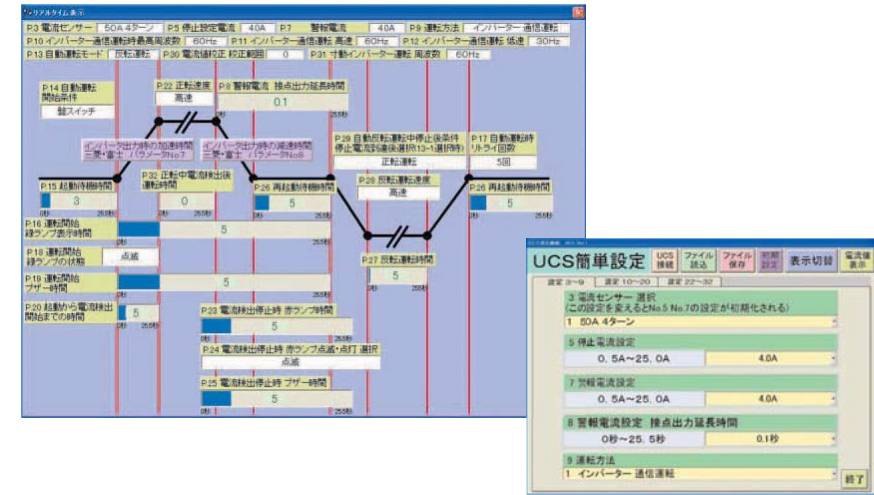
連続運転のモータは、チョコ停したりしていませんか？  
高負荷によるモータの消耗サイクル短くないですか？

ユニバーサル コントロール システム (UCS) は  
重故障になる前に、負荷状況を知らせ、メンテナンスが可能です。  
マイコンボードとインバーターを内蔵し、低コストで制御システムが設置可能です。  
既存のモータにでも、保護、コントロール機能を簡単に付加・実現できます。

■ ユニバーサルコントロールシステム(UCS)

## 特長 2

### 簡単に保護・動作制御の設定・変更が可能



#### Point 1 設定方法

- 制御盤前面の操作パネルコマンドSWから設定作業可能。
- パソコン画面对話式のデータ設定作業可能。
- PLCプログラムのような、ソフト作業は不要。

#### Point 2 警報機能

- 設備を止めないで、警報出力(無電圧IC)が設定可能。
- 表示灯・警報(ブザー)出力が自由に設定可能。

#### Point 3 動作制御

- 設備停止・反転動作が自由に制御可能。

## 通信方法

### 設定標準ソフト・通信ケーブル

#### Point 1 標準ソフト

- 提供UCS設定標準ソフト(Windows)は、無償にて提供します。
- 使用機械専用のソフト製作も可能です。(費用別途相談)

#### Point 2 通信ケーブル

- 専用ケーブル USB ⇄ RS422(付属品)
- 設定専用ケーブルのため、通信制御はできません。

## 特長 1

### パソコン画面で、運転状態のモニタリングが可能



#### Point 1 保護機能

- パソコン画面にて、負荷状況をモニタリング可能。
- 電流のダイレクトグラフ及び通信制御可能。(別途、専用ケーブル必要)

(注)通信制御(特長1)を使用したい場合は、別途ケーブルを購入ください。ケーブルは RS232C⇄RS422 となります。(ダイレクトグラフ、通信制御の可能なケーブルです。)